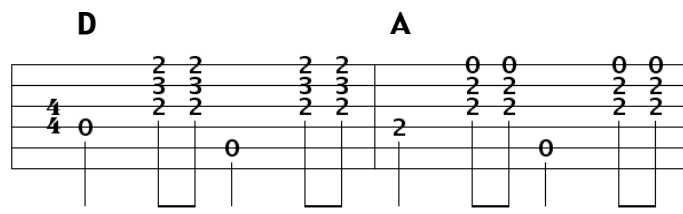
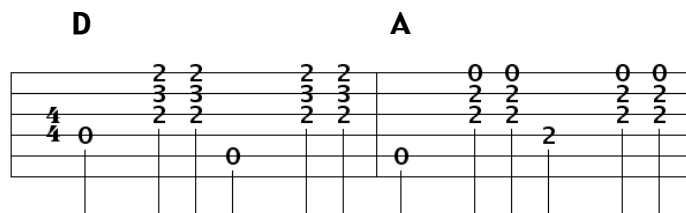


Wechselbass mit Plektrum



Hier spielst du die D- und A-Saite im gleichmässigen Wechsel.



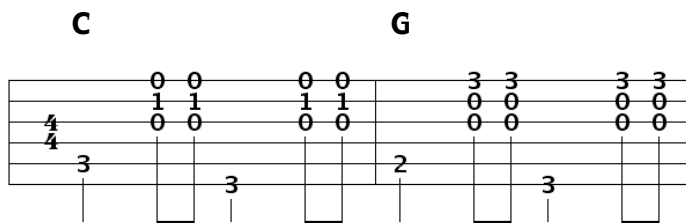
Alternativ dazu:

Du spielst den Grundton des jeweiligen Akkordes immer zuerst an.

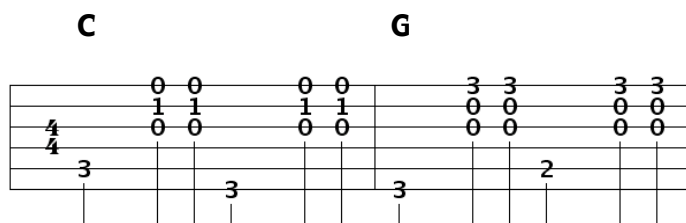
Der Grundton hat den gleichen Namen wie der Akkord, z.B.:

Akkord D hat den Grundton „d“

Akkord A hat den Grundton „a“ usw.



Ein weiteres Beispiel für den gleichmässigen Wechselbass auf den Akkorden C und G.



Und auch hier noch einmal die alternative Spielweise, wo zuerst der jeweilige Grundton angespielt wird.

Welche Spielweise ist vorzuziehen?

Hier empfehle ich dir, dich ganz auf deinen Geschmack zu verlassen!
 Teste beide Variationen und spiel dann so, wie es dir besser gefällt.

Es gibt auch noch andere Möglichkeiten bei diesen Akkorden, doch beschäftige dich damit später. Du hast wahrscheinlich schon genug damit zu tun, diese beiden Spielarten flüssig zu spielen.